



Описание продукции

Ротационный клапанный импульсатор

Описание продукта

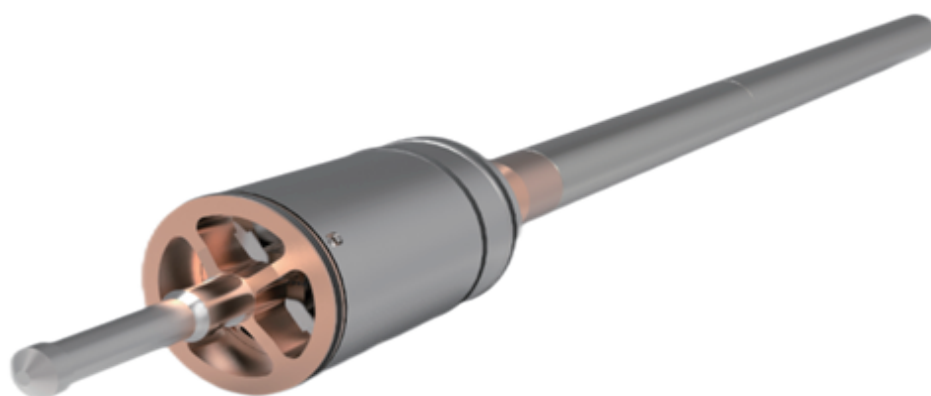
Верхний подвесной импульсный генератор использует конструкцию с ротационным клапаном. Структура простая, удобен в эксплуатации и обслуживании, устойчив к различным загустителям, подходит для широкого диапазона плотности бурового раствора. Может использоваться для проведения измерений во время бурения в направленных, горизонтальных, отклонённых и других типах скважин в условиях высокой температуры.

Технические особенности

- /// Выбор высокоэффективных материалов, оптимизация конструкции, прочность механических компонентов на растяжение и кручение увеличена в 3-5 раз.
- /// Оптимизация системы управления движением, мощность улучшена в 1,5 раза по сравнению с обычными импульсными генераторами.
- /// Поверхность канала выполнена из вольфрамового карбида, устойчивого к эрозии и коррозии.
- /// Осциллирующий поворот, самоочистка.
- /// Широкий диапазон размеров импульсного генератора, подходящий для различных диаметров скважин.



Описание продукции



Технические характеристики

Диаметр импульсного генератора	φ 48мм	Максимальный выходной крутящий момент	15 Н•м
Рабочая температура	-40 ~ 185°C	Содержание песка в буровом растворе	<1%
Максимальное рабочее давление	25kpsi	Входной сигнал	Положительный импульс, 0 ~ 5 В DC
Рабочее напряжение	20 ~ 40 В DC	Загуститель	Подходит для различных частиц, волокон, гелей и других материалов, содержание ≤140 кг/м ³
Мощность	≥40 Вт	Тип бурового раствора	Водная и нефтяная буровая жидкость